

## ВНИМАНИЕ КОНКУРС! «Новогодний дизайн в стиле МЧС»



Смотр-конкурс «Новогодний дизайн в стиле МЧС» проводится с целью привлечения внимания общественности к проблеме возникновения пожаров и гибели людей в результате нарушения правил пожарной безопасности при подготовке к новогодним праздникам, неосторожного обращения с пиротехническими изделиями.

**Конкурс проводится в два этапа:**  
**районный – до 30.12.2020;**  
**областной – до 21.01.2021.**

Заявка на участие в районном этапе конкурса, фотографии работы (по желанию – видеопрезентация) представляются в Кричевский районный отдел по чрезвычайным ситуациям в электронном виде не позднее **28.12.2020** по адресу: [krichevskijrochs@yandex.by](mailto:krichevskijrochs@yandex.by)

При отсутствии заявки работа к участию в конкурсе не допускается!

### ЗАЯВКА

на участие в районном смотре-конкурсе  
«Новогодний дизайн в стиле МЧС»

Название работы	Номинация	Ф.И.О. участника	Телефон участника	E-mail участника

Участники готовят фотографии или видеоролики своего новогоднего дизайна придомового участка или квартиры, домовладения в стиле МЧС, новогоднего декора окон. В презентации можно показать как конечный результат, так и процесс подготовки и украшения территории или помещений к новогодним торжествам, личный вклад каждого члена семьи. Для создания целостности и полноты зрительной картины допускается использование любых тематических элементов, украшений и атрибутов Нового года, выполненных в тематике МЧС.

### Конкурс проводится в трех номинациях:

1. новогоднее оформление квартиры, (жилых помещений домовладения), класса, комнаты, группы;
2. новогодний декор окон;
3. новогоднее оформление приусадебного участка.

### 1. Номинация «Новогоднее оформление квартиры (жилых помещений домовладения) класса, комнаты, группы»

Участникам необходимо представить свой новогодний дизайн квартиры (жилых помещений домовладения) класса, комнаты, группы в стиле МЧС. Дизайн помещений должен быть гармоничным, а также оригинально оформлен в соответствии с темой конкурса.

При создании дизайна рекомендуется начать с украшения двери с помощью праздничного венка из хвойных веток, гирлянд, шишек и бантов, атласной ленты. На дверь следует поместить надписи: «Безопасная семья», «Безопасный Новый год» или девиз, слоган семьи. В прихожей по краям можно поместить декоративные элементы в стиле МЧС. Фигурки, композиции должны

быть расположены так, чтобы они не загромождали проход и не мешали перемещению в коридоре.

Для декорирования комнат рекомендуется эргономично использовать всё пространство. В качестве украшений допускается использование снежинок, дождиков, мишуры, бус, шаров, гирлянд, интересных и необычных абажуров. Приветствуется наличие стилистических игрушек, декоративных элементов, связанных с профессией спасателя. Они могут быть выполнены в виде пожарных машин, спасателей, исторических элементов и т.д. Вместе с этим можно использовать большие елочные шары в стиле МЧС, развешанные по всей комнате или уложенные в небольшие корзинки.

Отдельным элементом декора должна стать елка, выполненная в необычной манере, цветах или украшена нестандартными элементами.

## **2. Номинация «Новогодний декор окон»**

Участникам необходимо представить своё новогоднее оформление окон квартиры (жилых помещений домовладения) в стиле МЧС. Для этого допускается декорирование как одного окна, так и нескольких, объединённых общей концепцией.

Оформление окон должно содержать оригинальную идею в соответствии с заявленной тематикой конкурса и представлять единую завершённую композицию. Для этого разрешается использование не только стекол, но и подоконника и окружающего окна пространства. Допускается использование любых техник исполнения и элементов декора: украшение окон с помощью снежинок из бумаги, фольги, использование трафаретов, декоративных фигурок и элементов, подвесных гирлянд, рисование красками, гуашью и т.д.

## **3. Номинация «Новогоднее оформление приусадебного участка»**

Участникам необходимо представить свой новогодний дизайн придомовой территории в стиле МЧС. Дизайн территории должен быть гармоничным, а также оригинально оформлен в соответствии с темой конкурса.

Участок может быть оформлен как на современный лад, так и с использованием исторической тематики. При оборудовании участка допускается использование конно-бочечных ходов, старой экипировки пожарных, необычных огнетушителей, осветительных приборов и т.д. Дополнительно на участке можно установить новогоднюю ёлку, ледовые или снежные скульптуры и др.

При создании новогоднего безопасного участка рекомендуется установить декоративные элементы, поделки, изготовленные своими руками, оборудовать свой арт-объект, скульптуру малых форм по тематике безопасности жизнедеятельности. При этом могут использоваться необычные материалы и различные техники исполнения. Допускается использование уличных гирлянд, светящихся проволочных конструкций в виде тематических элементов МЧС, подсветки на гибкой основе, бахромы, струящихся лент, дюрлайтов, строб-ламп, игрушек, кадок с елками, праздничных бантов, фигурок, табличек и т.д.

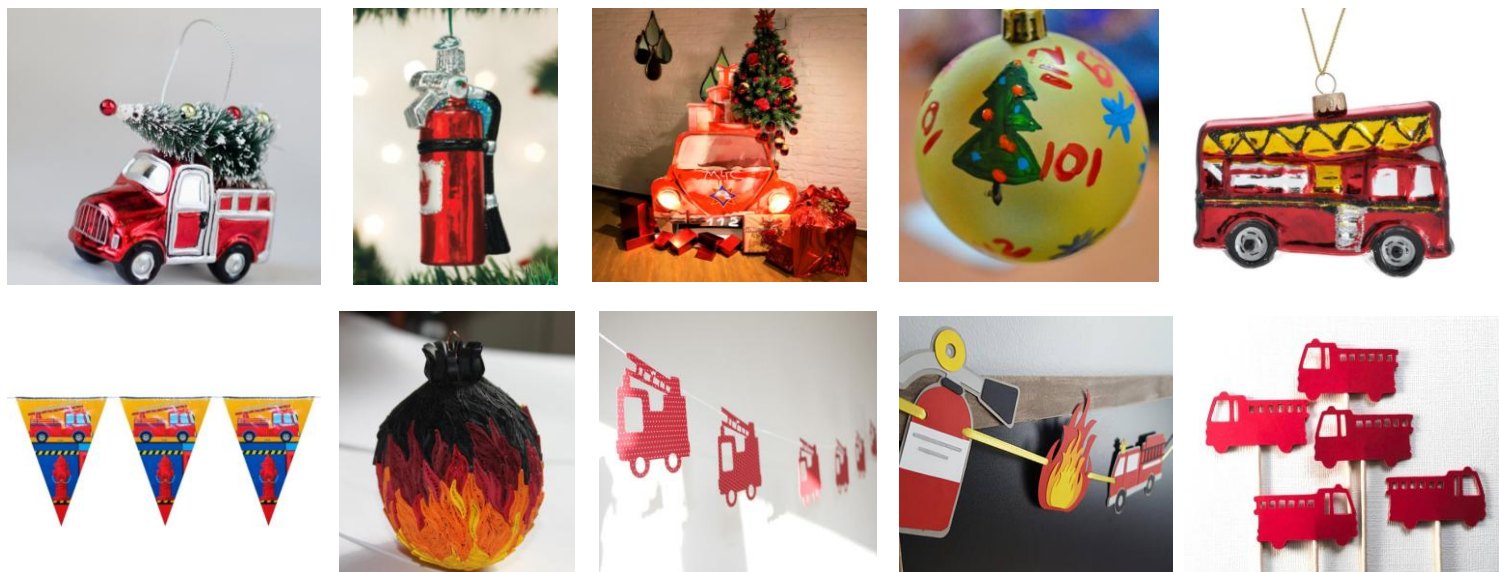
Для создания целостности и полноты зрительной картины приветствуется украшение фасада жилого здания совместно с участком.

## **Предлагаемый перечень композиционных решений и наглядные материалы в номинациях конкурса.**

### **Номинация «Новогоднее оформление квартиры (жилых помещений домовладения)».**

Для создания новогоднего дизайна помещений можно применить следующие элементы: новогодние игрушки, выполненные в виде техники и оборудования, шары, с нанесенными надписями; инсталляции в виде пожарной машины и елки, с персонажами волшебной книги; разнообразные гирлянды и воздушные шары в виде техники и оборудования, машин, зверей (быка, оленей); необычные венки с логотипом МЧС, интересными лозунгами и номерами

службы спасения; украшения в виде пожарного Деда Мороза; композиции, выполненные из гирлянд (звезды, экипировка, надписи, номера); новогодние часы с фигурками МЧС.



### Номинация «Новогодний декор окон».

Для создания новогоднего дизайна окон допускается использование любых техник исполнения и элементов декора. Для этого можно использовать технику и оборудование спасателей, экипировку; надписи с лозунгами, номерами МЧС; звёзды и логотипы МЧС; новогодних оленей, упряжки, пожарного Деда мороза; узоры из пожарного оборудования, подвесные игрушки; аппликации с персонажами волшебной книги и сказок; новогодних елок и снеговиков, огнетушителей, пожарных извещателей; элементами шагов спасения; контуры пожарных зданий и частей.

### ОБЩИЕ ПРИМЕРЫ:



### Номинация «Новогоднее оформление приусадебного участка».

При создании безопасного участка элементы ландшафта могут быть выполнены в виде новогоднего пожарного; пожарного Деда Мороза, оленей в упряжке с подарками от МЧС, саней; быка в пожарной каске и с огнетушителем, персонажей волшебной книги, сказочных зверей и героев; пожарной техники, огнетушителя; елки, исполненной в необычной манере (из огнетушителей, противогазов, пожарных рукавов и т.д.); новогоднего пожарного щита; световых

композиций с элементами и номерами МЧС; пиротехники; безопасного новогоднего мангала; тематической скамейки; безопасной новогодней пепельницы; мини-водоёма с элементами спасателей (верёвка, круг и т.д.).



