



**СТРОИТЕЛЬСТВО МНОГОФУНКЦИОНАЛЬНОГО ПРИДОРОЖНОГО
КОМПЛЕКСА В Г. КРИЧЕВЕ**



О ПРОЕКТЕ



Инвестиционным предложением предлагается строительство многофункционального комплекса зданий и сооружений на территории прилегающей к автомобильной дороге республиканского значения Р-43 (граница Российской Федерации (Звенчатка) - Кричев - Бобруйск – Ивацевичи).

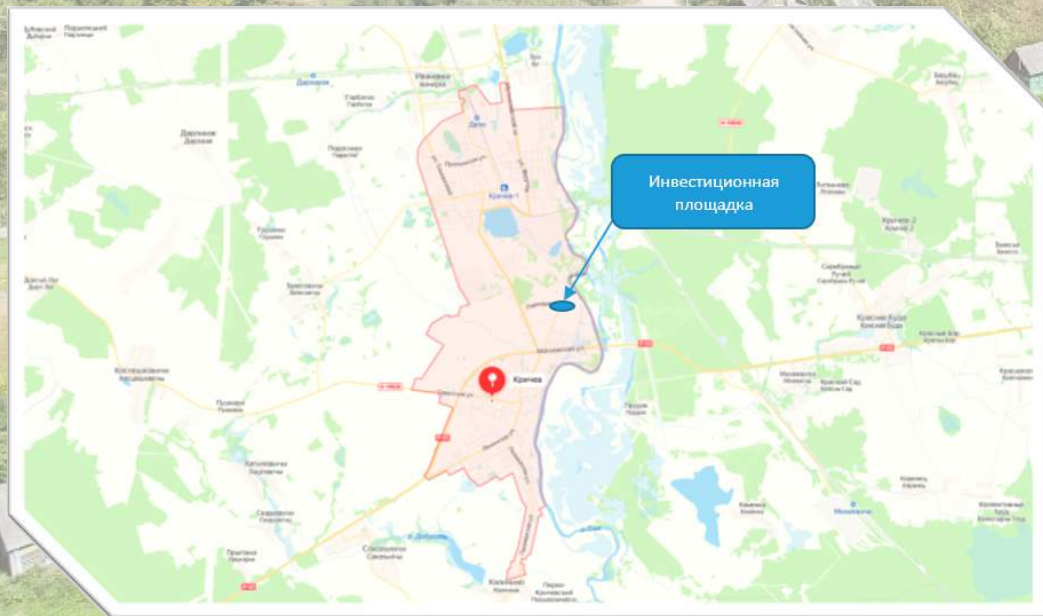
При реализации проекта планируется строительство одно- двухэтажного многофункционального здания с размещением гостиничных номеров, объекта общественного питания, минимаркета.

На территории площадки выделена зоны охраняемой автостоянки для большегрузных автомобилей, зона отдыха с благоустроенной территорией.

Основными потребителями предоставляемых услуг будут являться:

- водители дальнего следования, автомобилисты;
- транзитные туристические группы, въездные и местные туристы, жители г. Кричева и Кричевского района.

Комфортные условия отдыха, хорошее питание, обслуживание позволят обеспечить качественное оказание услуг сервиса и постоянный спрос на них.



ЗАДАЧИ ПРОЕКТА: ➤

Привлечение инвестиций, расширение спектра услуг общественного питания, размещения для водителей дальнего следования, автомобилистов, туристических групп, местных жителей.

Условия вхождения инвестора: создание нового предприятия

Местоположение проекта: Могилевская область, г. Кричев, Московское шоссе, 2

Координаты: 53.707513, 31.731427

Контакты:

Телефон раб.: +375 2241 26-635 Факс: +375 2241 26-618

моб.: +375 33 319 0033

Веб-сайт: <http://krichev.gov.by/>

E-mail: econom@krichev.gov.by



ПРЕИМУЩЕСТВА ПРОЕКТА



- НАЛИЧИЕ ЗЕМЕЛЬНОГО УЧАСТКА
ПЛОЩАДЬЮ 3,32 ГА



- РАЗМЕЩЕНИЕ ЗЕМЕЛЬНОГО УЧАСТКА НА
ТЕРРИТОРИИ, НЕПОСРЕДСТВЕННО ПРИЛЕГАЮЩЕЙ
К АВТОМОБИЛЬНОЙ ДОРОГЕ РЕСПУБЛИКАНСКОГО
ЗНАЧЕНИЯ Р-43 (ГРАНИЦА РОССИЙСКОЙ ФЕДЕРАЦИИ
(ЗВЕНЧАТКА) - КРИЧЕВ - БОБРУЙСК – ИВАЦЕВИЧИ),
ХАРАКТЕРИЗУЮЩЕЙСЯ ИНТЕНСИВНЫМ
АВТОМОБИЛЬНЫМ ДВИЖЕНИЕМ.



- ВОСТРЕБОВАННОСТЬ УСЛУГ
ОБЩЕСТВЕННОГО ПИТАНИЯ, ОТСУТСТВИЕ
АНАЛОГИЧНЫХ КОНКУРЕНТНОСПОСОБНЫХ
ОБЪЕКТОВ НА ТЕРРИТОРИИ Г. КРИЧЕВ



- УНИКАЛЬНЫЙ ПРЕФЕРЕНЦИАЛЬНЫЙ РЕЖИМ
ПРЕДУСМОТРЕННЫЙ УКАЗАМИ ПРЕЗИДЕНТА
РЕСПУБЛИКИ БЕЛАРУСЬ ОТ 8 ИЮНЯ 2015 Г. № 235,
И ОТ 28 МАЯ 2020 Г. № 177

ПРЕФЕРЕНЦИАЛЬНЫЕ РЕЖИМЫ: 💰

МАЛЫЕ ГОРОДА И СЕЛЬСКАЯ МЕСТНОСТЬ:

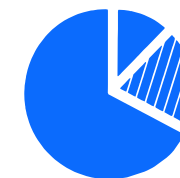


✓ освобождение от ввозных пошлин;

✓ освобождение от уплаты государственной пошлины за выдачу лицензии

✓ освобождение от налога на прибыль, налога на недвижимость, подоходного налога

ЮГО-ВОСТОЧНЫЙ РЕГИОН МОГИЛЕВСКОЙ ОБЛАСТИ:



✓ освобождение от целевых сборов и налоговые льготы

✓ возмещение до 20% от стоимости капитальных затрат по инвестиционному проекту

✓ финансирование расходов на создание инженерной и транспортной инфраструктуры, необходимой для реализации инвестиционных проектов за счет средств бюджета



КРИЧЕВСКИЙ РАЙОН



О РАЙОНЕ



население
28.6 тыс



площадь
77.7 кв.км

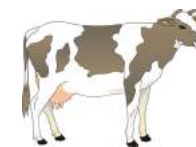
40,6 тыс га
сельхоз.земель

29,1 тыс га
пахотных
земель

Экономическое развитие района основывается на производстве сельскохозяйственной продукции, основные направления:



МОЛОЧНАЯ
ПРОДУКЦИЯ



РАЗВЕДЕНИЕ
СКОТА



УБОРКА
КОРМОВ