

DEVELOPMENT

MDA

AGENCY



**СТРОИТЕЛЬСТВО ДУХОВНО-ИСТОРИЧЕСКОГО ЦЕНТРА  
«ЗАМКОВАЯ ГОРА»**



# О ПРОЕКТЕ

ГОРОД КРИЧЕВ ЯВЛЯЕТСЯ ОДНИМ ИЗ 20 ДРЕВНЕЙШИХ ГОРОДОВ РЕСПУБЛИКИ БЕЛАРУСЬ. В ИСТОРИЧЕСКОЙ ЧАСТИ ГОРОДА КРИЧЕВА ИМЕЕТСЯ ПАМЯТНИК АРХЕОЛОГИИ «ЗАМКОВАЯ ГОРА», ГДЕ В XII-XVIII ВЕКАХ НАХОДИЛСЯ КРИЧЕВСКИЙ ЗАМОК. В НАСТОЯЩЕЕ ВРЕМЯ ВЕДЕТСЯ РАБОТА ПО СОЗДАНИЮ ДУХОВНО-ИСТОРИЧЕСКОГО ЦЕНТРА ГОРОДА КРИЧЕВА. ПРОЕКТОМ ПРЕДУСМОТРЕНО РАЗВИТИЕ ТУРИСТИЧЕСКОГО ПОТЕНЦИАЛА РЕГИОНА, ПУТЕМ РЕКОНСТРУКЦИИ ГОСТИНИЦЫ УКПП «КОММУНАЛЬНИК», КОТОРАЯ РАСПОЛОЖЕНА В ИСТОРИЧЕСКОМ ЦЕНТРЕ ГОРОДА.

## ЗАДАЧИ ПРОЕКТА:

Проект направлен на повышение туристической привлекательности региона, сохранение духовного и исторического наследия.

**Местоположение проекта:** Республика Беларусь, Могилёвская область, г. Кричев

**Инвестиции:** 600 000 USD

### Контакты:

213500, г. Кричев, ул. Советская, 51

Телефон раб.: +3752241 26-621 моб.: +37529 294-75-05

Факс: +3752241 26-618 Веб-сайт: <http://krichev.gov.by/>

E-mail: [econom@krichev.gov.by](mailto:econom@krichev.gov.by) [vedkr@tut.by](mailto:vedkr@tut.by)



# О ПРОЕКТЕ

**ПРЕИМУЩЕСТВА ПРОЕКТА** 



**РАСПОЛОЖЕНИЕ ОБЪЕКТОВ  
В ЦЕНТРАЛЬНОЙ ЧАСТИ  
ГОРОДА КРИЧЕВА**



**ИСТОРИЧЕСКАЯ  
УНИКАЛЬНОСТЬ  
ОБЪЕКТА ИНВЕСТИЦИЙ**

# ПРЕФЕРЕНЦИАЛЬНЫЕ РЕЖИМЫ: 💰

## ИНВЕСТИЦИОННЫЙ ДОГОВОР:



✓ освобождение от уплаты таможенных пошлин и НДС при ввозе технологического оборудования

✓ предоставление земельного участка без проведения аукциона

## МАЛЫЕ ГОРОДА И СЕЛЬСКАЯ МЕСТНОСТЬ:

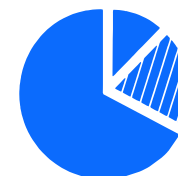


✓ освобождение от ввозных пошлин;

✓ освобождение от уплаты государственной пошлины за выдачу лицензии

✓ освобождение от налога на прибыль, налога на недвижимость, подоходного налога

## ЮГО-ВОСТОЧНЫЙ РЕГИОН МОГИЛЕВСКОЙ ОБЛАСТИ:



✓ освобождение от целевых сборов и налоговые льготы

✓ возмещение до 20% от стоимости капитальных затрат по инвестиционному проекту

✓ финансирование расходов на создание инженерной и транспортной инфраструктуры, необходимой для реализации инвестиционных проектов за счет средств бюджета



# КРИЧЕВСКИЙ РАЙОН



## О РАЙОНЕ



население  
33.9 тыс



площадь  
777 кв.км

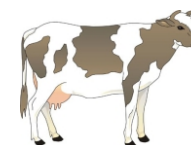
25,3 тыс га  
сельхоз.земель

24,4 тыс га  
пахотных  
земель

Экономическое развитие района основывается на производстве сельскохозяйственной продукции, основные направления:



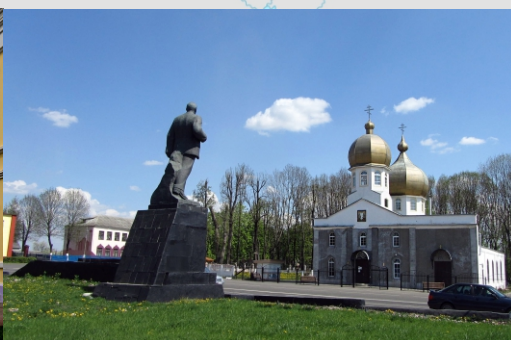
МОЛОЧНАЯ  
ПРОДУКЦИЯ



РАЗВЕДЕНИЕ  
СКОТА



УБОРКА  
КОРМОВ



# ПЕРСПЕКТИВНЫЕ ИНВЕСТИЦИОННЫЕ ПРОЕКТЫ МОГИЛЕВСКОЙ ОБЛАСТИ



+375 222 74 61 91  
+375 44 582 28 18



agencymogilev@ya.ru



Беларусь, Могилев,  
бульвар Юбилейный, 21

**АГЕНТСТВО ГОТОВО ПОМОЧЬ ИНОСТРАННЫМ ИНВЕТОРАМ, ЗАИНТЕРЕСОВАННЫМ В ВЕДЕНИИ БИЗНЕСА В БЕЛАРУСИ**

- Презентация информации об инвестиционных возможностях, преференциальных режимах и льготах, отраслях, законодательстве
- Предоставление текущей информации об инвестиционных проектах
- Отбор и предоставление информации о вариантах предоставления земельных участков и помещений
- Поиск потенциальных партнеров для реализации инвестиционного проекта;

организация встреч, переговоров с потенциальными партнерами по созданию и поддержке инвестора в ходе переговоров

- Организация визитов в Могилевскую область (разработка программы пребывания, помощь в получении визы)

- Представительство интересов инвестора в переговорах с государственными чиновниками по реализации инвестиционных проектов.



**+375 222 74 61 91**  
**+375 44 582 28 18**



**agencymogilev@ya.ru**



**Беларусь, Могилев,**  
**бульвар Юбилейный, 21**

➤ Предусмотрены следующие основные преимущества, связанные с реализацией проекта в связи с заключением инвестиционного соглашения



- Вычет НДС
- Освобождение от НДС
- Земельные участки сдаются в аренду без аукциона

**ИНВЕСТИЦИОННОЕ СОГЛАШЕНИЕ**

➤ Предусмотрены следующие преимущества, связанные с реализацией проекта в связи с расположением земельного участка



- 0% НДС по налогу на прибыль
- Освобождение от таможенных пошлин
- Освобождение от уплаты гос взноса за выдачу лицензии

**МАЛЫЕ ГОРОДА И  
СЕЛЬСКИЕ РАЙОНЫ**

➤ Следующие льготы, предоставленные инвесторам для реализации проекта в юго-восточный район Могилевской области



- 10% подоходный налог
- 24% пенсионное страхование
- Финансирование затрат на создание инженерной и транспортной инфраструктуры

**ЮГО-ВОСТОЧНЫЙ РАЙОН  
МОГИЛЕВСКОЙ ОБЛАСТИ**



+375 222 74 61 91  
+375 44 582 28 18



[agencymogilev@ya.ru](mailto:agencymogilev@ya.ru)



Беларусь, Могилев,  
бульвар Юбилейный, 21



# ДОБРО ПОЖАЛОВАТЬ В МОГИЛЁВСКУЮ ОБЛАСТЬ!



+375 222 74 61 91  
+375 44 582 28 18



agencymogilev@ya.ru



Беларусь, Могилев,  
бульвар Юбилейный, 21